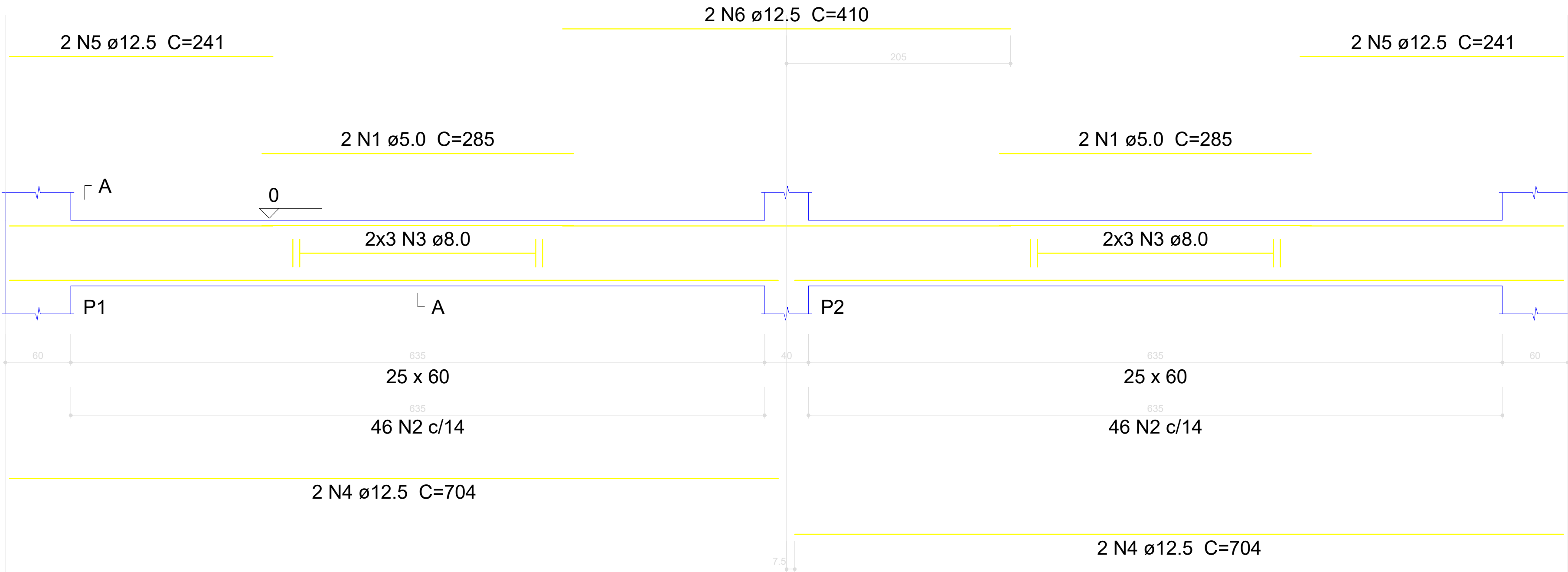
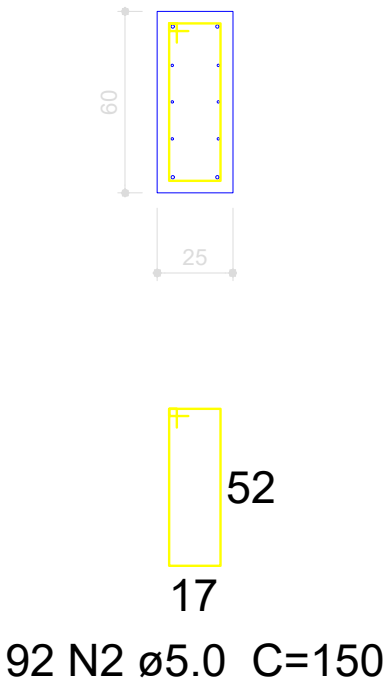


VF1
ESC 1:30



SEÇÃO A-A
ESC 1:25



Resumo do aço				Relação do aço					
AÇO	DIAM (mm)	C.TOTAL (m)	PESO + 10 % (kg)	VF1					
CA50	8.0	87.3	37.9	AÇO	N	DIAM (mm)	QUANT (Barras)	UNIT (cm)	C.TOTAL (cm)
CA50	12.5	46	48.7	CA60	1	5.0	4	285	1140
CA60	5.0	149.4	25.3	CA50	2	5.0	92	150	13800
PESO TOTAL (kg)				CA50	3	8.0	12	CORR	8724
CA50	86.6			CA50	4	12.5	4	704	2816
CA60	25.3			CA50	5	12.5	4	241	964
Volume de concreto (C-30) = 2.15 m³				CA50	6	12.5	2	410	820
Área de forma = 20.73 m²									

PM de São Vicente do Sul
Secret Munic de Planejamento
APROVADO
Em 25/07/19



Prefeitura Municipal
São Vicente do Sul
2017 - 2020
Município desenvolvido, cidadão valorizado

PROJETO: PÓRTICO TURÍSTICO SÃO VICENTE DO SUL	
LOCAL: RUA GAL JOÃO ANTONIO	
PLANTA: ESTRUTURAL - FUNDAÇÕES	DATA: 18/07/19
PRANCHA: ARMADURA VIGA DE FUNDAÇÃO INDICADA	ÁREA: 243.43m²
RESPONSÁVEL TÉCNICO: Andrews Leivicoff CREA/RS 206829	